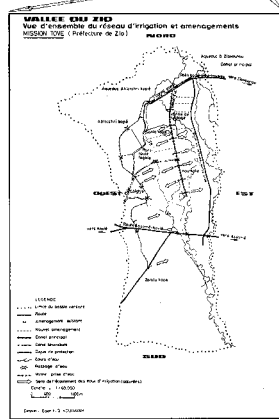


# VALORISATION DE L'INTEGRATION DE LA FEMME RURALE A LA GESTION DE L'ENVIRONNEMENT

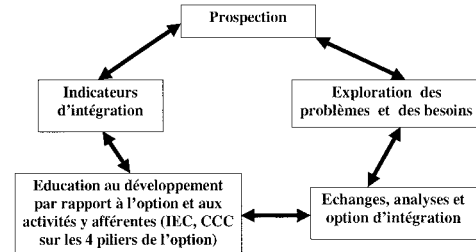
AMOUZOU Akouété Atsou Zinkpé

**RESUME**

Le Togo est un pays côtier de l'Afrique de l'Ouest. L'un de ses bassins le plus important est la vallée du fleuve Zio aménagée depuis les années 70 pour la riziculture irriguée. Sur une superficie de plus de 660 hectares aménagés, seuls 53% (350 ha) ont été mis en valeur avec des pratiques peu respectueuses de l'environnement. La chasse, la pêche et la baignade des riverains ne sont pas exclues. Le manœuvreage des femmes et des enfants, la pollution des eaux, airs et sols, le paludisme, les risques sanitaires, les maladies hydriques, la malnutrition, la pauvreté et la misère sont des fléaux (dont les premières victimes sont les femmes et les enfants), qui peuvent être corrigés en intégrant activement les femmes rurales à la gestion rationnelle de l'écosystème à travers une riziculture biologique associée à la pisciculture et au maraîchage.



## Processus d'interaction et d'intégration



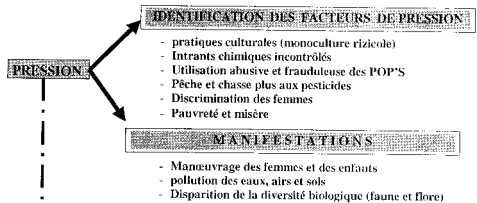
**LES PILIERS OU LES PHASES D'INTEGRATION**

**SOCIAL**

ANNEE	SEXE	MINIMA	MAXIMA
1970 - 1999	Masculin	150	300
	Féminin	0	0
1999 - 2000	Masculin	150	200
	Féminin	50	73

Tableau d'intégration numérique de la femme rurale dans la riziculture

**LE CADRE CONCEPTUEL**

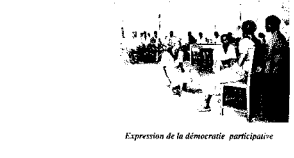
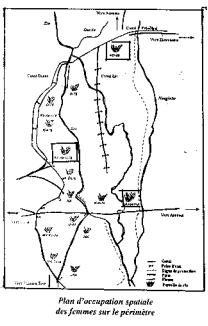
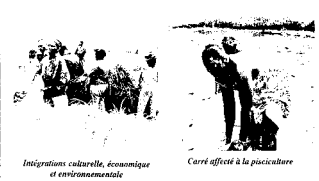
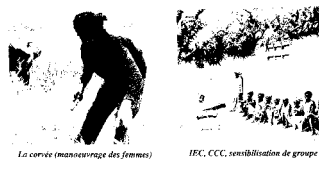
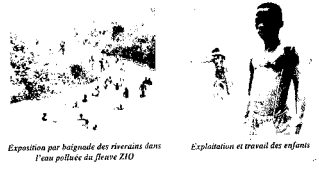


- Perte et diminution sensible de rendement
- Pauvreté et misère
- Malnutrition
- Maladies
- Mortalité

**IMPACTS** → ANALYSE DES RISQUES ECOLOGIQUES ET SANITAIRES (Déséquilibres des écosystèmes et risques sanitaires, pauvreté, misère)

**VICTIMES** → les enfants, les femmes rurales, les paysans, les communautés rurales, l'écosystème en cause (la vallée), le pays tout entier, les générations futures

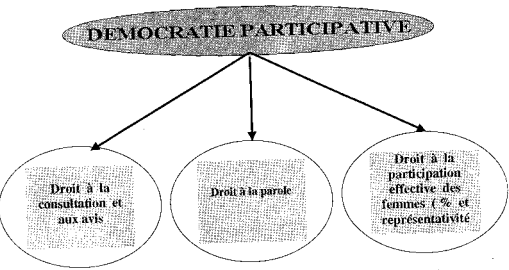
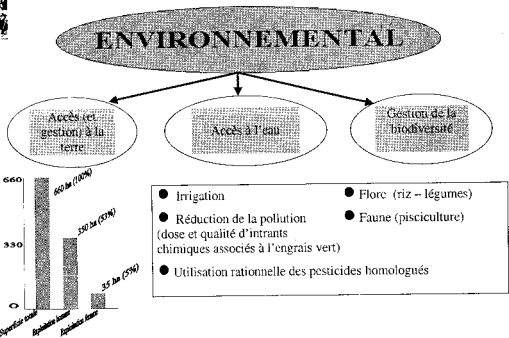
**REPNSES POSSIBLES** → Recherche et proposition de stratégies de réduction de la dégradation de l'écosystème, des risques sanitaires et de la pauvreté: **INTEGRATION DE LA FEMME RURALE A LA GESTION DE L'ENVIRONNEMENT**



**ECONOMIQUE**

Village	Type de GPR	Superficie (hectare)	Capital	Intérêt minima usurier 250%	Production totale 2000kg=2t/ha	Remboursement	Bénéfice moyen
KOVIE	GPRM	1	220.000	143.000	400.000	363.000	37.000
		14	3.080.000	2.062.000	5.600.000	5.082.000	518.000
ASSOME	GPRF	11	2.420.000	1.573.000	4.400.000	3.993.000	407.000
		10	2.300.000	1.430.000	4.000.000	3.630.000	370.000
ZIOVUNU	GPRF	8	1.760.000	1.144.000	3.200.000	2.904.000	296.000
		8	1.760.000	1.144.000	3.200.000	2.904.000	296.000

GPRM= Groupe de producteurs rizicoles masculins  
GPRF = Groupe de producteurs rizicoles féminins  
NB : En regard aux taux usuriers et aux remboursements ci-dessus, on peut affirmer la possibilité de dégager des plus-values sensibles si un appui (crédit à faible taux) leur est accordé. Les revenus issus des légumes et poissons ne sont pas pris en compte.



**CONCLUSION**

Les pratiques de la riziculture, de la pêche et de la chasse dans la vallée du fleuve Zio perturbent fortement l'écologie de ce milieu fragile. La qualité de l'eau, du sol et de l'air, se détériore et engendre des problèmes de pollution, de disparition de la diversité biologique. L'aggravation de la misère, des risques sanitaires et écologiques, nécessite la mise en œuvre d'une politique d'intégration de la femme rurale à la gestion de l'environnement qu'il faut valoriser et soutenir.